

L'action collective par le Design pour l'autonomie

pour favoriser La justice alimentaire sociale et environnementale:

LA FERMETTE

de Pointe-Saint-Charles



CE N'EST PAS TOUT!

LA CRÉATION DE RELATIONS

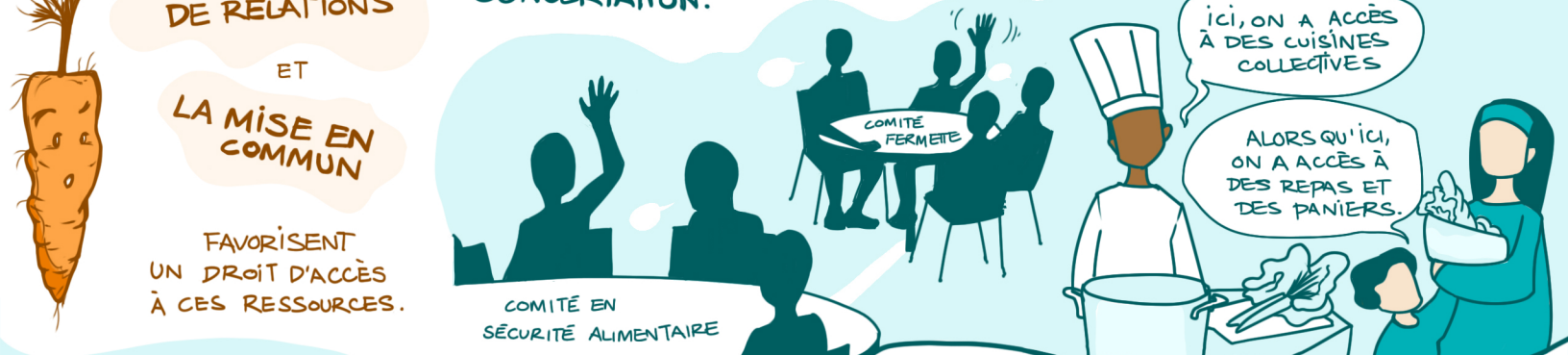
ET

LA MISE EN COMMUN

FAVORISENT UN DROIT D'ACCÈS À CES RESSOURCES.

À POINTE-SAINT-CHARLES, IL Y A PLUSIEURS INITIATIVES QUI ŒUVRENT À LUTTER CONTRE L'INSÉCURITÉ ALIMENTAIRE. ELLES SE CONNAISSENT ET AGISSENT EN CONCERTATION.

IL Y A UNE DIVERSITÉ ET UNE COMPLÉMENTARITÉ ENTRE LES INITIATIVES.



ON PEUT AUSSI SIMPLIFIER DANS UNE ÉPICERIE AUTOGÉRÉE

OU DANS DES JARDINS COLLECTIFS!

LA FERMETTE A LE POTENTIEL DE CONSOLIDER LE SYSTÈME ALIMENTAIRE DU QUARTIER:



LA FERMETTE, C'EST AUSSI UN MILIEU DE VIE CONVIVAL

QUI FAVORISE L'ÉDUCATION L'AUTONOMISATION ET L'EMPOWERMENT

ÇA CONTRIBUE À LUTTER CONTRE LES INÉGALITÉS

LA FERMETTE FAVORISE UNE ALIMENTATION ET UN ENVIRONNEMENT SAINS

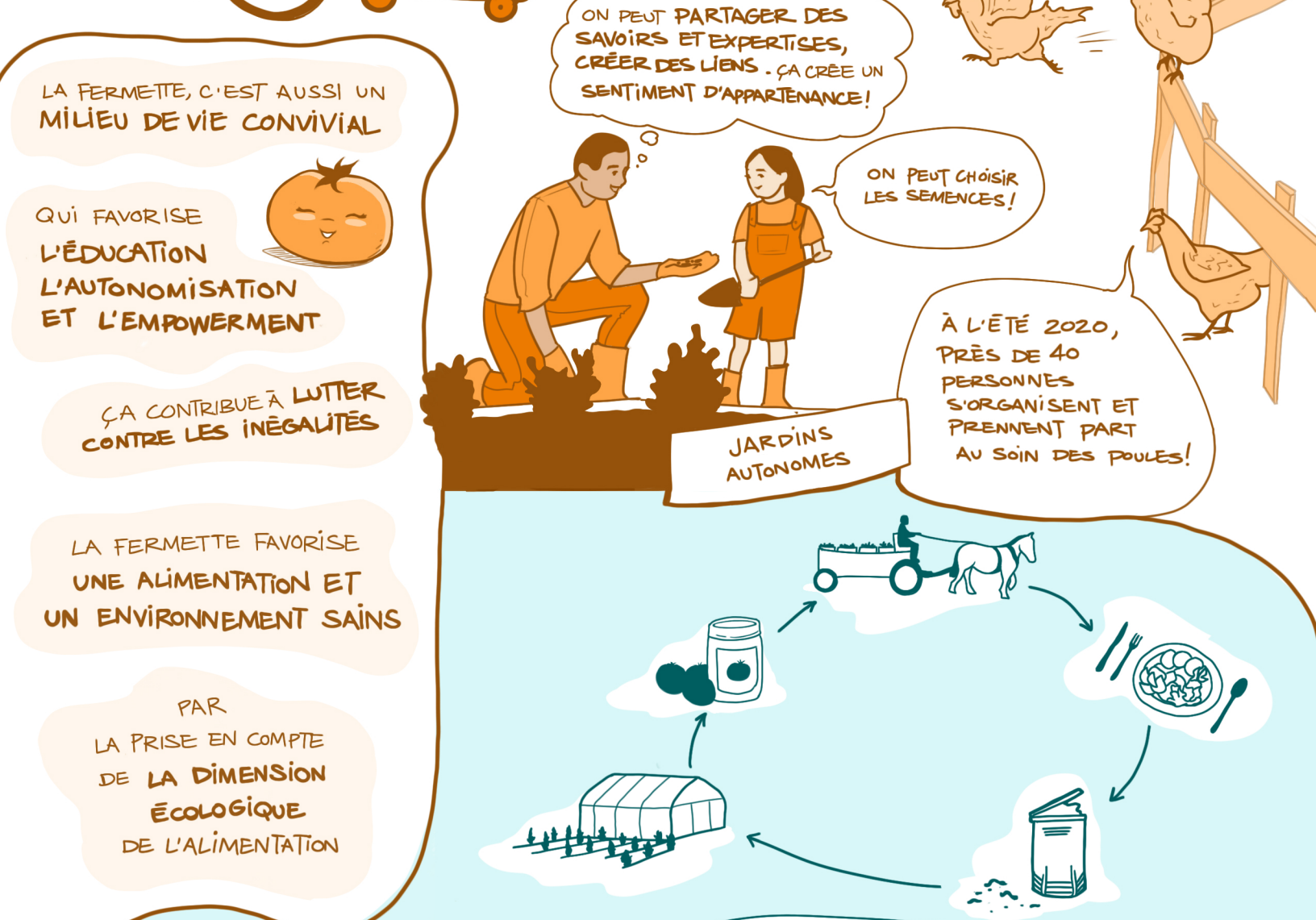
PAR LA PRISE EN COMPTE DE LA DIMENSION ÉCOLOGIQUE DE L'ALIMENTATION

ON PEUT PARTAGER DES SAVOIRS ET EXPERTISES, CRÉER DES LIENS - ÇA CRÉE UN SENTIMENT D'APPARTENANCE!

ON PEUT CHOISIR LES SEMENCES!

À L'ÉTÉ 2020, PRÈS DE 40 PERSONNES S'ORGANISENT ET PRENNENT PART AU SOIN DES POULES!

JARDINS AUTONOMES



LA RELATION À LA TERRE ET AUX AUTRES VIVANTS EST INTÉGRÉE À LA VISION QUI NOUS ANIME!

DONC UNE INITIATIVE COLLECTIVE PAR LE DESIGN POUR L'AUTONOMIE PEUT FAVORISER LA JUSTICE ALIMENTAIRE, SOCIALE ET ENVIRONNEMENTALE

MAIS C'EST QUOI ÇA, LE DESIGN POUR L'AUTONOMIE?!!

C'EST DESSINER DES PLANS ET CONSTRUIRE UNE FERMETTE NOUS-MÊME?

C'EST CRÉER DES JARDINS POUR PRODUIRE NOTRE PROPRE NOURRITURE ET DEVENIR INDÉPENDANTS?

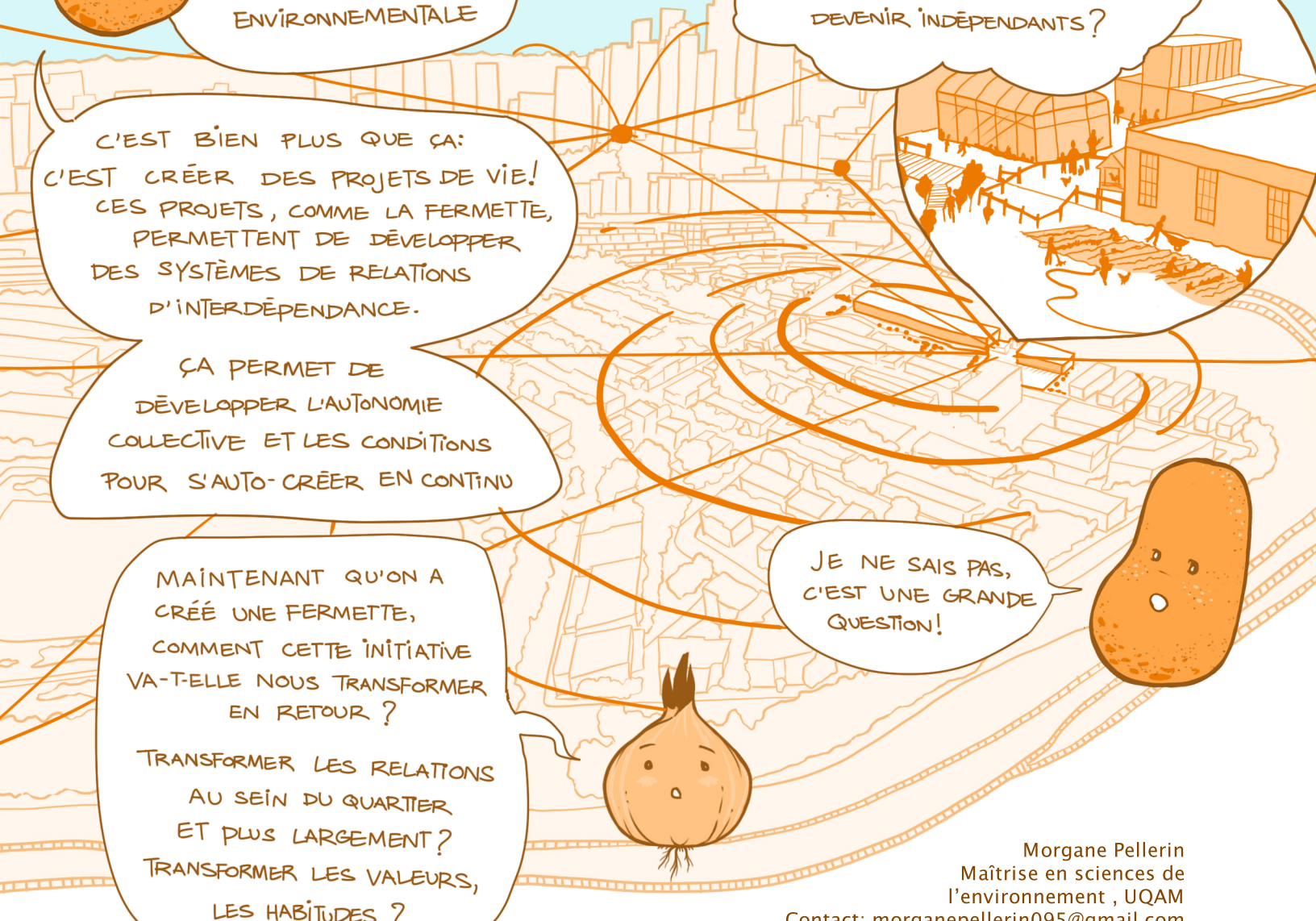
C'EST BIEN PLUS QUE ÇA: C'EST CRÉER DES PROJETS DE VIE! CES PROJETS, COMME LA FERMETTE, PERMETTENT DE DÉVELOPPER DES SYSTÈMES DE RELATIONS D'INTERDÉPENDANCE.

ÇA PERMET DE DÉVELOPPER L'AUTONOMIE COLLECTIVE ET LES CONDITIONS POUR S'AUTO-CRÉER EN CONTINU

MAINTENANT QU'ON A CRÉÉ UNE FERMETTE, COMMENT CETTE INITIATIVE VA-T-ELLE NOUS TRANSFORMER EN RETOUR?

TRANSFORMER LES RELATIONS AU SEIN DU QUARTIER ET PLUS LARGEMENT? TRANSFORMER LES VALEURS, LES HABITUDES?

JE NE SAIS PAS, C'EST UNE GRANDE QUESTION!



Morgane Pellerin
Maîtrise en sciences de l'environnement
Contact: morganepellerin095@gmail.com

Sources:
Gottlieb, R. et Joshi, A. (2010). *Food Justice*. Cambridge: The MIT Press.
Hochedez, C., Lanciano, E., Lapoutte, A., Noel, J. et Saleilles, S. (s.d.). Appréhender l'accessibilité et la justice alimentaire. *Frugal research, Formes urbaines et gouvernance alimentaire, Série méthodes*. 1-4.
Hochedez, C., et Le Gall, J. (2016). Justice alimentaire et agriculture: introduction. *Justice spatiale - spatial justice*,(9). Université Paris Ouest Nanterre La Défense, UMR LAVUE, 7218.
Escobar, A. (2018). *Design for the pluriverse: Radical interdependence, autonomy, and the making of worlds (New ecologies for the twenty-first century)*. Duke University Press.
Klein, J.-L. (2014). Innovation sociale et développement territorial. Dans J-L. Klein, J.-L. Lavoie et F. Moulaert (dir.). *L'innovation sociale*. (p.115-142). Toulouse: ERES. doi:10.3917/eres.moula.2014.01.0115.