

Bureaux de projets

Assemblée générale du RIISQ

1^{er} juin 2022



Plan de présentation

- Mandat des bureaux de projets
- Démarche méthodologique
- Chantiers en cours
- Opportunités et défis

Axe d'intervention « Planifier et intervenir »

Objectif : Planifier à l'échelle des bassins versants les interventions en aménagement du territoire relatives aux inondations

MESURE 9 : Mettre en place des bureaux de projets pour la planification de l'aménagement des zones inondables à l'échelle de certains bassins versants

Porteur	Collaborateurs	Échéance
MAMH	MELCC, MERN, MSP, MAPAQ et autres ministères et organismes concernés	Automne 2020
Investissement : 89 M\$		

Objectif : Soutenir la mise en place de mesures de résilience et d'adaptation face aux inondations

MESURE 10 : Soutenir la réalisation d'aménagements résilients

Porteur	Collaborateurs	Échéance
MAMH	MSP, MELCC, MERN, MTQ, MCC et MAPAQ	2021-2025
Investissement : 270 M\$		

MESURE 11 : Soutenir la mise en place de mesures visant la relocalisation de bâtiments hors de secteurs jugés à risque élevé d'inondations

Porteur	Collaborateurs	Échéance
MAMH	MSP, MELCC, MERN, MTQ, MCC et MAPAQ	2021-2025
Investissement : 75 M\$		

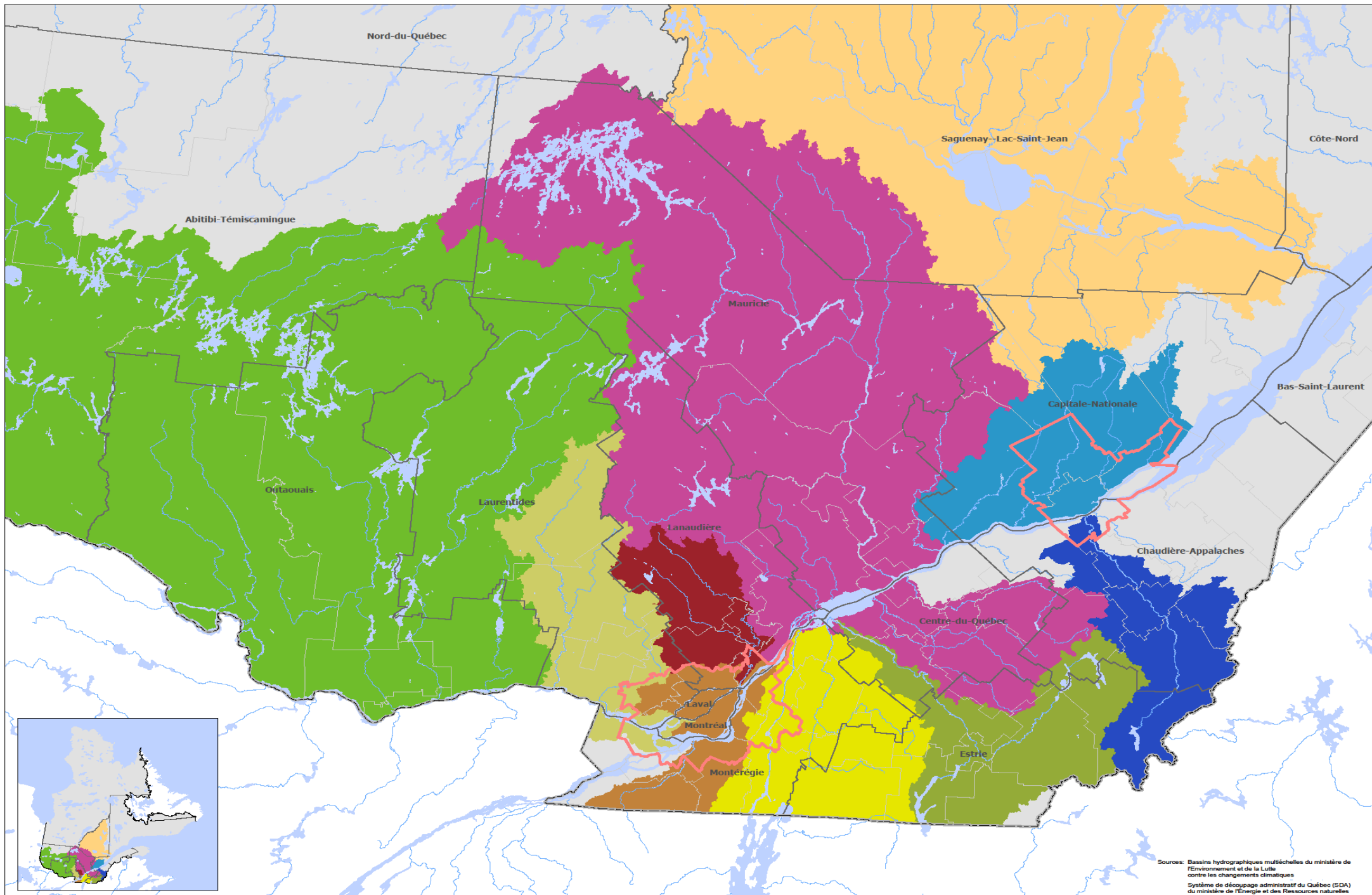


Bureaux de projets – Principaux mandats

1. Réaliser un portrait des problématiques d'inondations existantes sur le territoire;
2. Définir un plan d'intervention comprenant des mesures de résilience et d'adaptation s'appuyant sur des analyses et une expertise scientifiques;
3. Travailler en concertation avec les parties prenantes touchées par les inondations;
4. Soutenir le milieu municipal dans la mise en œuvre des actions prévues dans le plan d'intervention.

Mission :

Dans une approche globale et intégrée, cibler les interventions les plus porteuses à l'échelle des bassins versants pour accroître la résilience des communautés face aux inondations.



Territoires des bureaux de projets

- Territoires des bureaux de projets**
- Bassin Saint-Laurent Centre (soit le lac Saint-Pierre)
 - Bassin Saint-Laurent Est (soit une partie de la région de la Capitale-Nationale)
 - Bassin Saint-Laurent Ouest (archipel de Montréal)
 - Rivière Chaudière
 - Rivière des Outaouais (embouchure et lac des Deux Montagnes)
 - Rivière des Outaouais Ouest
 - Rivière L'Assomption
 - Rivières Richelieu et Yamaska
 - Rivière Saint-François
 - Rivière Saguenay
 - Autres bassins
- Découpage administratif**
- Limite de communauté métropolitaine
 - Limite de MRC ou territoire équivalent
 - Limite de région administrative
 - Frontière interprovinciale
 - Frontière internationale

2021-10-25

0 10 20 40 60 km

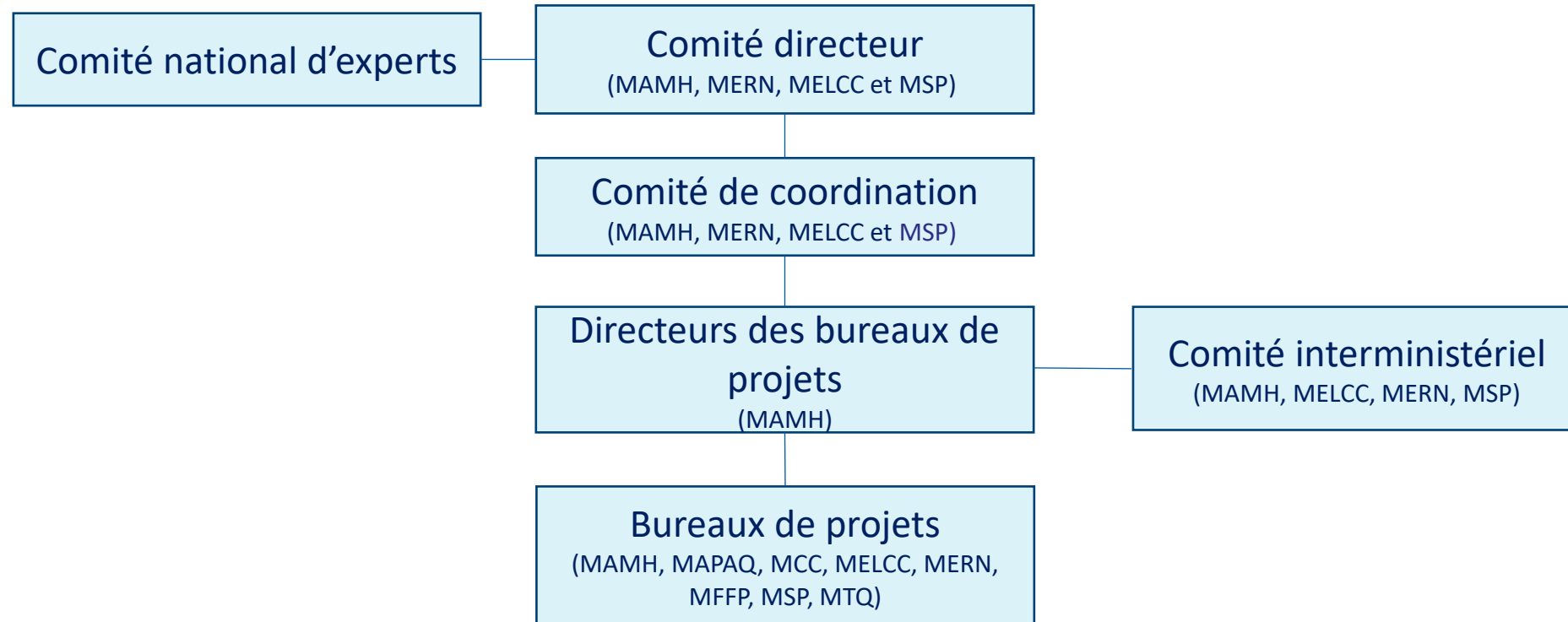
Ce document n'a aucune portée légale

Direction de la transformation numérique et de la géomatique

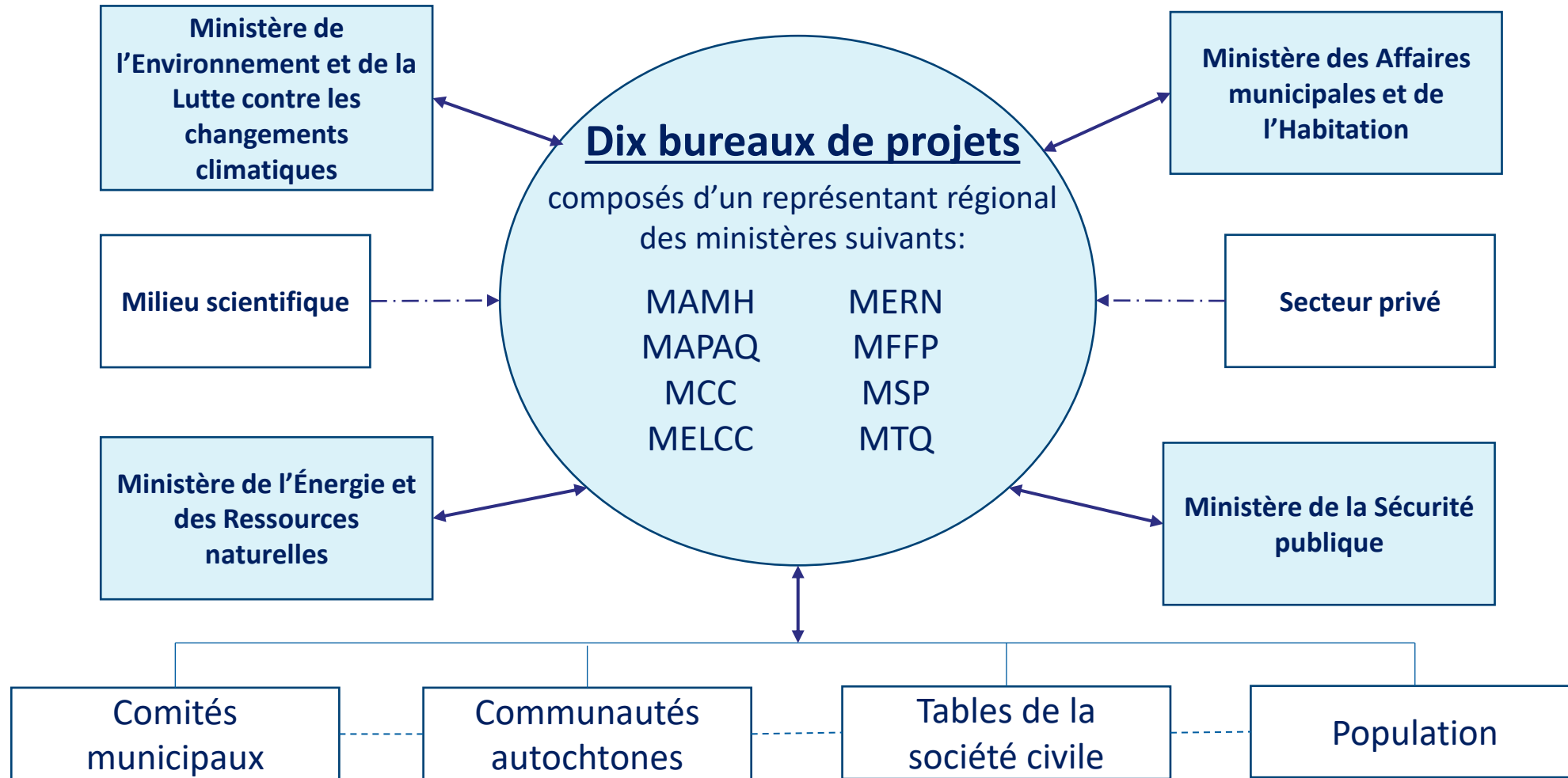
© Gouvernement du Québec

Sources: Bassins hydrographiques multi-échelles du ministère de l'Environnement et de la Lutte contre les changements climatiques
Système de découpage administratif du Québec (SDA) du ministère de l'Énergie et des Ressources naturelles

Gouvernance matricielle des bureaux de projets

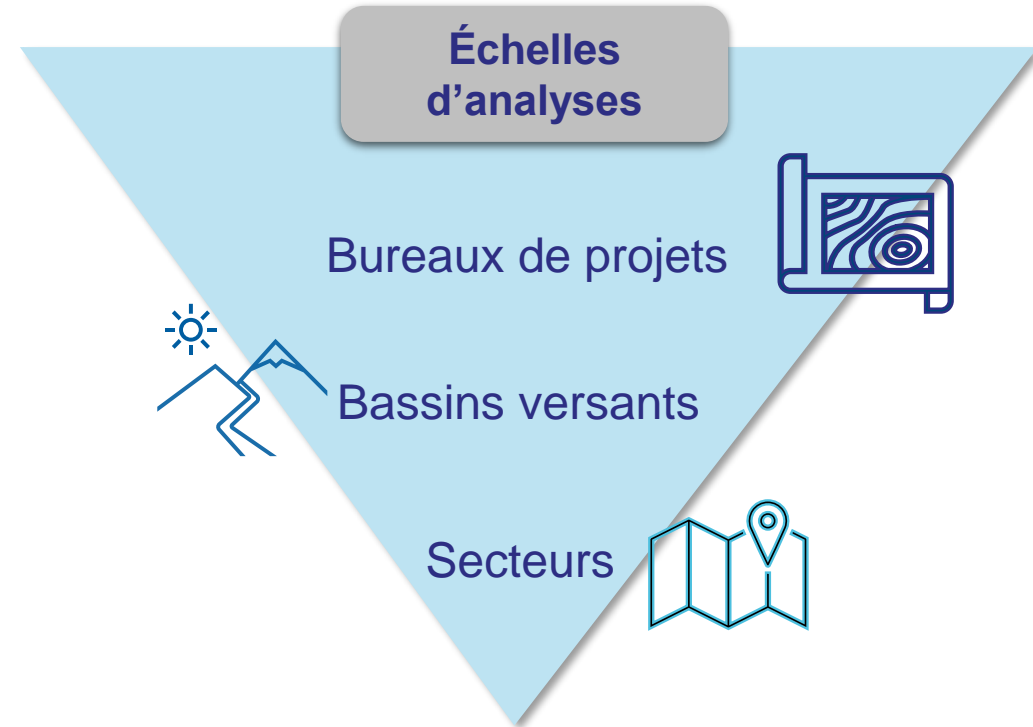
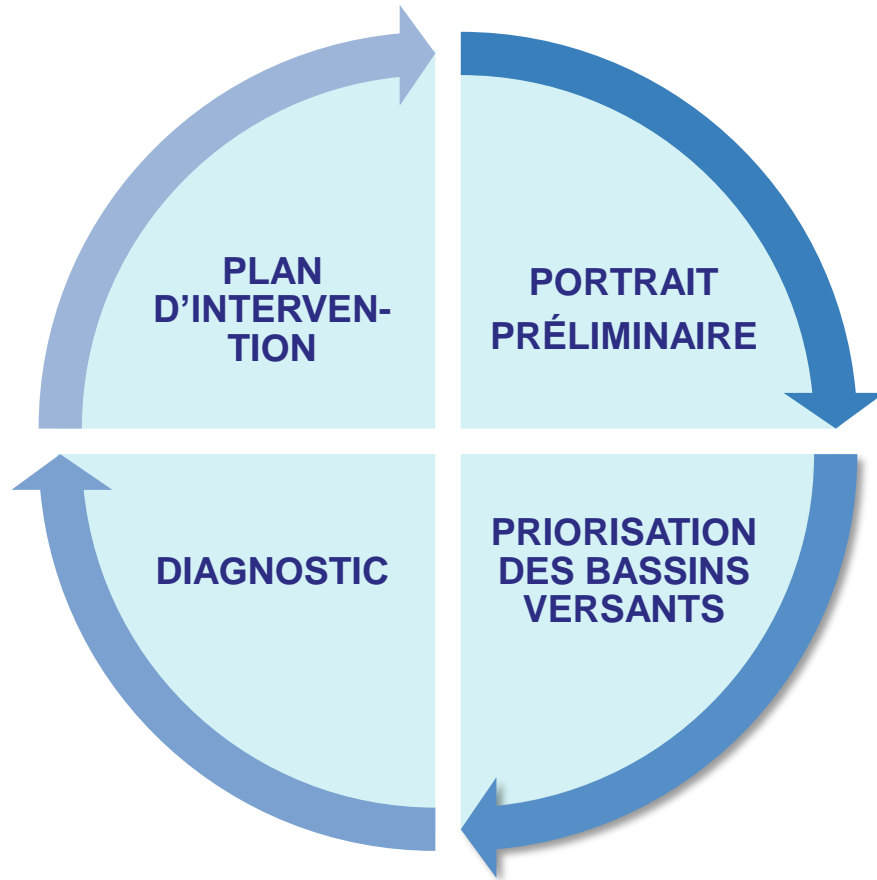


Complémentarité des parties prenantes

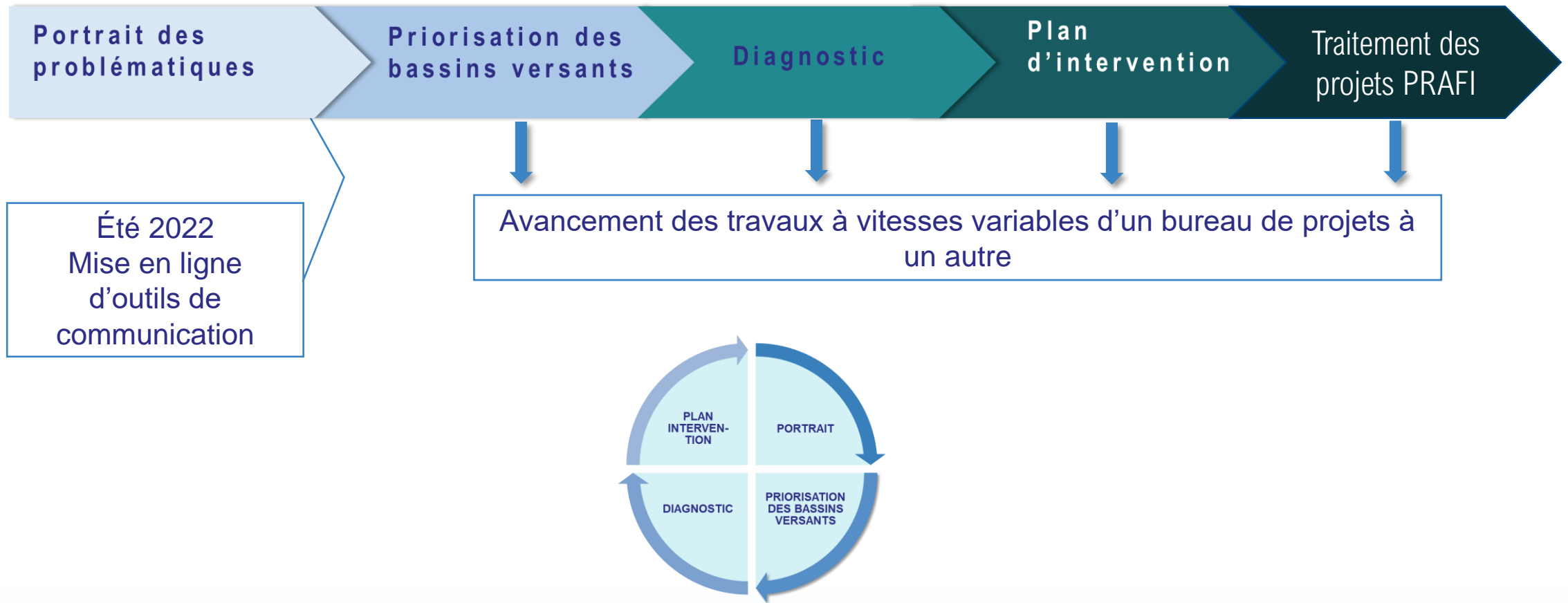


Cadre méthodologique - approche itérative impliquant différentes échelles d'analyses

8



Démarche méthodologique des bureaux de projets



PORTRAIT DES PROBLÉMATIQUES (échelle d'analyse = bureaux de projets)

PRIORISATION DES BASSINS VERSANTS

DIAGNOSTIC

PLAN D'INTERVENTION

Collecte de données

Consultation de bases de données

Collecte d'information auprès des organismes municipaux (formulaire)

Zones inondables

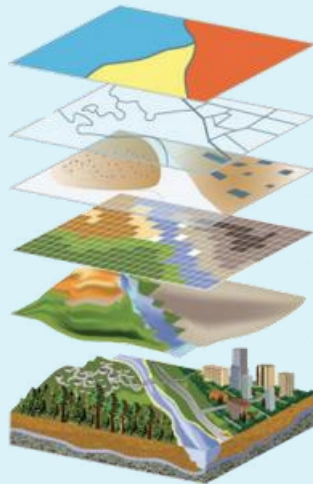
Événements observés

Enjeux territoriaux

Mesures d'adaptions

Consultation d'études et de rapports

Organisation des données



Validation

Rencontres individuelles

Ateliers de travail

Diffusion et partage

Production de contenu

Base de données organisées (outils de co-construction)

Outils de communication

Infolettre

Pages web

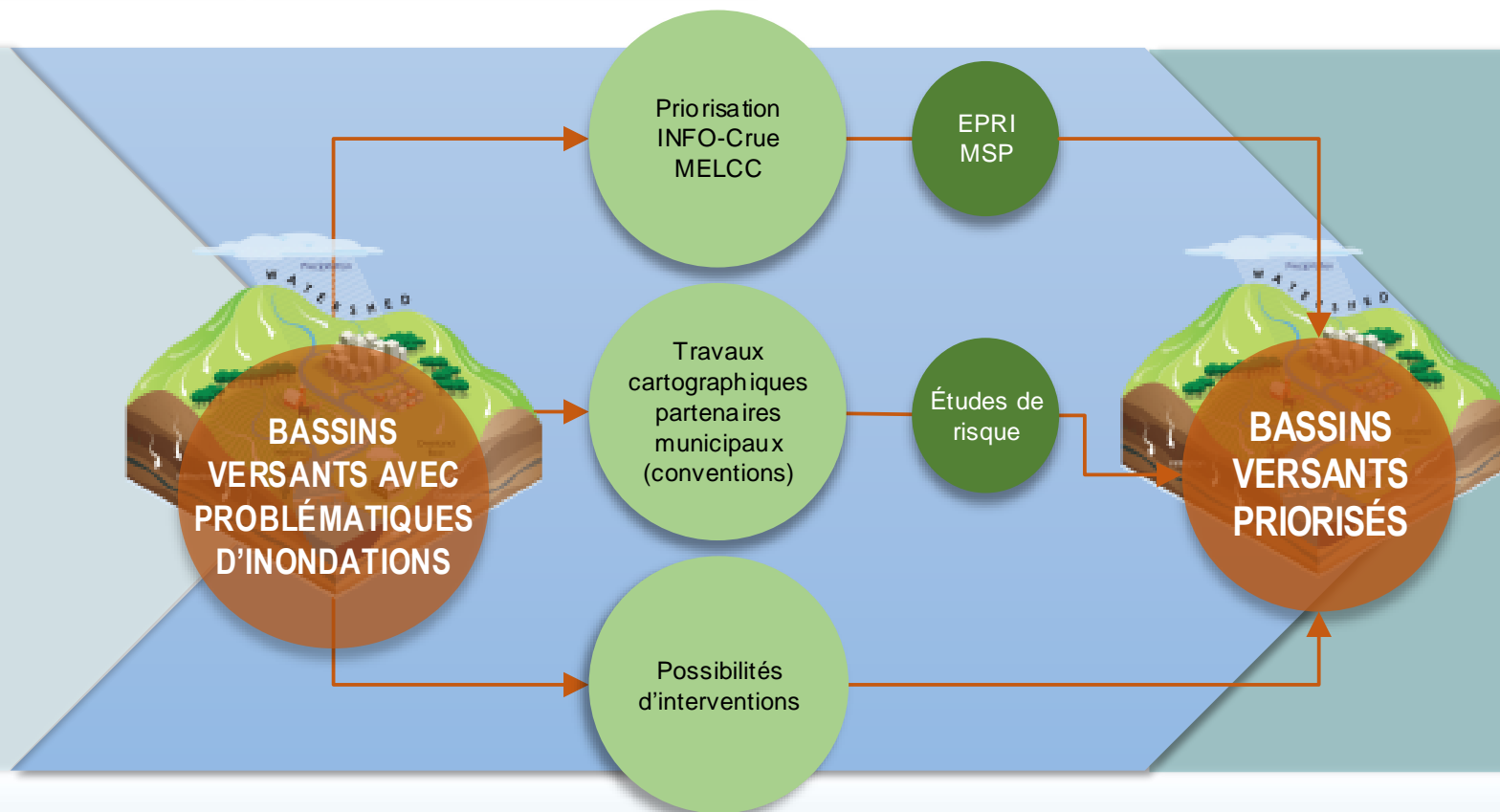
Fiches synthèse

PORTRAIT DES
PROBLÉMATIQUES

PRIORISATION
DES BASSINS
VERSANTS

DIAGNOSTIC

PLAN
D'INTERVENTION



PORTRAIT DES
PROBLÉMATIQUES

PRIORISATION
DES BASSINS
VERSANTS

DIAGNOSTIC

PLAN
D'INTERVENTION

ÉTAPE I - ANALYSE DE RISQUE DU BASSIN VERSANT



ÉTAPE II - ANALYSE DÉTAILLÉE



Analyse spécifique de l'aléa

Hauteur, vitesse et durée
Autres

Analyse spécifique de la vulnérabilité

Empreintes de bâtiments
(MERN)
Courbes de dommages
Autres



PORTRAIT DES
PROBLÉMATIQUES

PRIORISATION
DES BASSINS
VERSANTS

DIAGNOSTIC

PLAN
D'INTERVENTION
(échelle = secteurs
stratégiques
d'intervention)

SECTEURS
STRATÉGIQUES
D'INTERVENTION

Possibilités
d'intervention

Analyse de
solutions

Choix des
interventions

MISE EN ŒUVRE
DES MESURES ET
PROJETS

Bureaux de projets – Chantiers en cours



1. **Mobilisation** des acteurs (ou parties prenantes)
2. Développement d'un **cadre méthodologique**
3. Cueillette et organisation de données auprès des partenaires et collaborateurs (**portrait préliminaire des problématiques d'inondation**)
4. **Soutien** au milieu municipal dans le dépôt des demandes au *Programme de résilience et d'adaptation face aux inondations* (PRAFI)



En conclusion : défis et opportunités

- Défis:
 - Mobilisation de l'ensemble des acteurs
 - Approche par bassin versant (changement de paradigme)
 - Attentes du milieu
 - Arrimage des travaux des différents partenaires
 - Considération des divers enjeux dans la gestion des risques liée aux inondations
- Opportunités:
 - Implication active des organismes municipaux dans la démarche
 - Contribution du milieu de la recherche afin de soutenir la réflexion gouvernementale, notamment par les initiatives du RIISQ
 - Investissements importants du gouvernement dans la mise en œuvre du Plan (434 M\$ pour l'axe « planifier et intervenir » porté par le MAMH)
 - ...

Période de questions et d'échange!

