



Tableaux de bord spatiaux des conséquences socio-économiques et populationnelles dans des territoires inondables

Yannick Hémond, Ph.D., AMBCI,
Facilitateur LEGO® SERIOUS PLAY®

Professeur– resilience, risques et
catastrophes

Département de géographie

Intérêt !

Complexité, créativité, imprévus,
improvisation



A photograph of a flooded residential street. In the foreground, there is a large pile of debris, including white plastic bags, black tires, and other trash, partially submerged in murky floodwater. In the background, there are several houses with light-colored siding and dark roofs. Bare trees are visible behind the houses, and the sky is overcast. The overall scene depicts the aftermath of a flood.

Problématique

Travaux très orientés sur la caractérisation de l'aléa

Peu orienté sur la prise de décisions

Les municipalités se retrouvent à gérer les conséquences sans avoir des outils

M Genereux, D Maltais, A L Lansard, P Gachon, Psychological impacts of the 2019 Quebec floods: findings from a large population-based study, European Journal of Public Health, Volume 30, Issue Supplement_5, September 2020, ckaa165.375, <https://doi.org/10.1093/eurpub/ckaa165.375>

Fédération Québécoise des municipalités. (2017). Journée inondations du printemps 2017 – bilan et perspectives. https://www.fqm.ca/wp-content/uploads/2017/12/FQM_journee-inondation2017_recommandations.pdf

Projet de 2 ans (22-24)
Partenaires (Qc et Brome-Missisquoi)

Documenter une méthodologie de **caractérisation des territoires inondables**.

Développer des indices spatiaux de **vulnérabilité populationnelle** liés aux cotes d'inondation.

Développer des indices spatiaux de **vulnérabilité socio-économique** liés aux cotes d'inondation.

On veut mieux
comprendre les
vulnérabilités et
surtout, les
contributions
possibles de
différents acteurs
sur le territoire



Et comme on travaille sur l'enjeu,
on peut changer le comportement
face aux aléas et ainsi,
s'adapter !

Prototype de tableau de bord

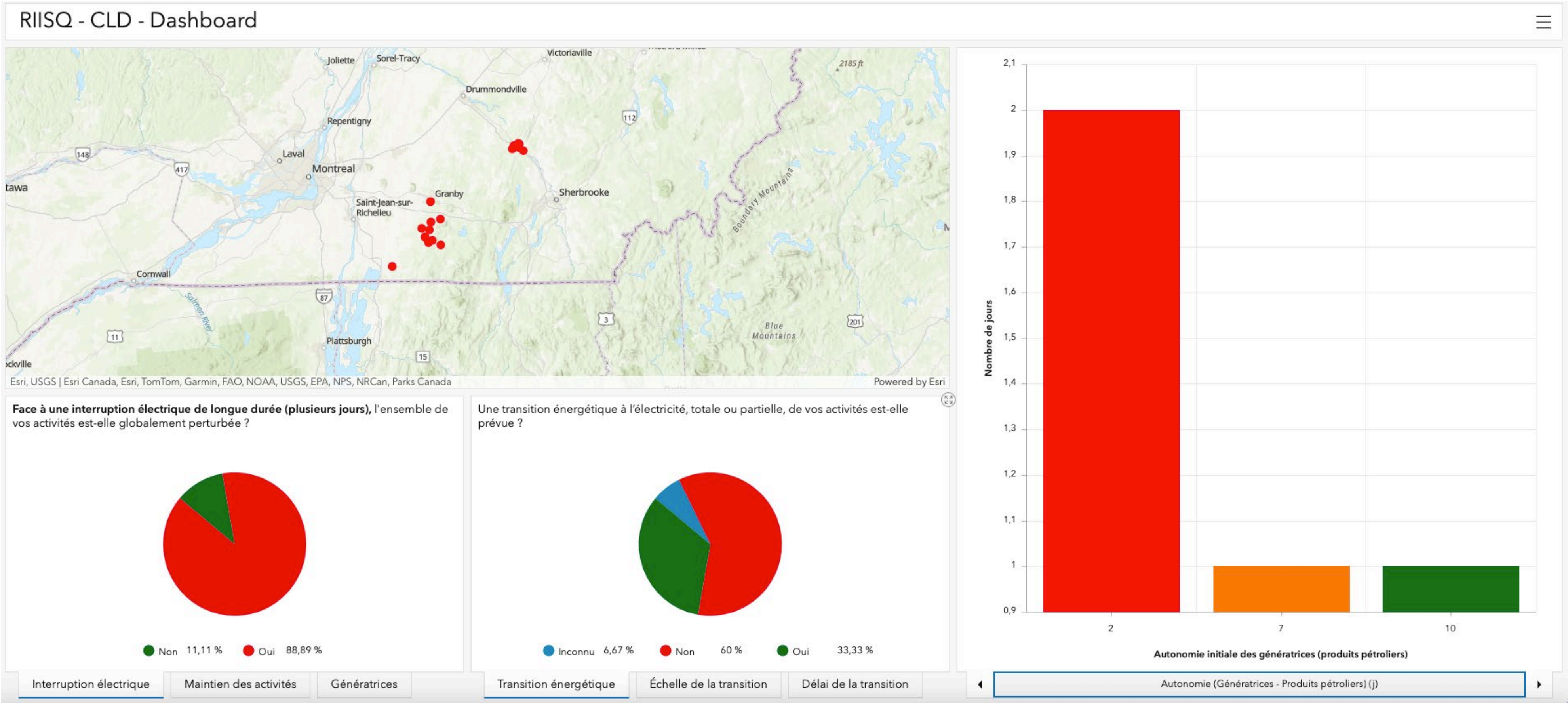
Avec le CLD

On s'est concentré sur le manque de ressources lors d'inondation.

Manque d'électricité et mesure de protection mise en place

l'objectif est d'outiller le CLD pour mieux les accompagner dans leur mesure de protection et cibler des actions d'adaptation possibles sur l'ensemble du territoire.

Une meilleure connaissance situationnelle territoriale permettra de cibler les programmes et politiques afin de changer les comportements.



Avec la ville de Québec

- Organismes communautaires et table de concertation
- Outil existant sur l'offre de service
- On doit terminer la compréhension de leur rôle et de leurs contributions.
- Déterminer des catégories pour mieux définir leur mission en sécurité civile.
- On vise un outil similaire

Merci !

